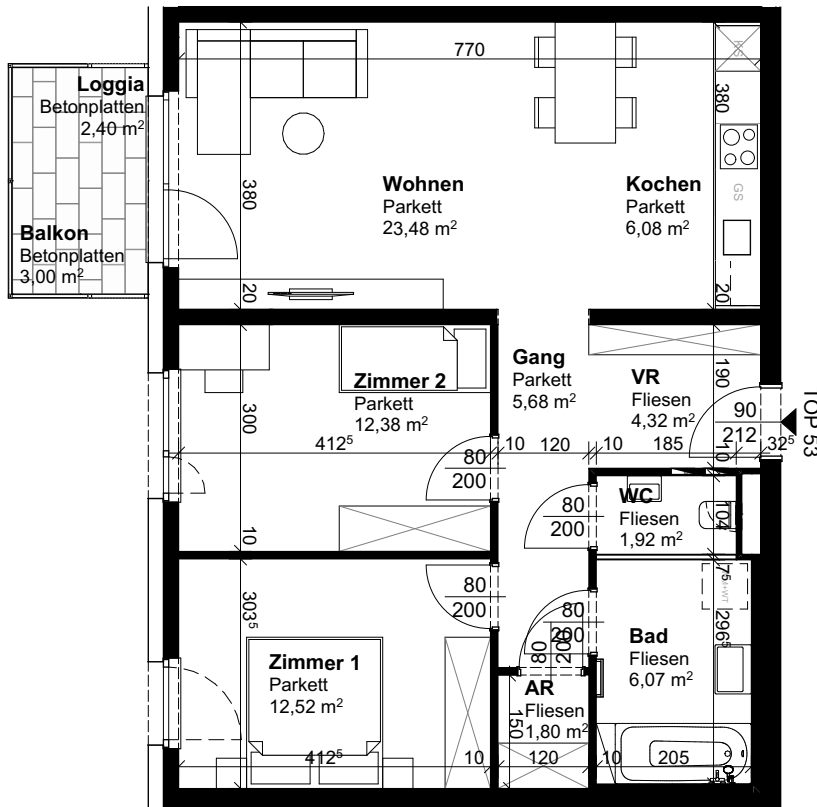


2020 HOLLABRUNN - RASCHALA  
 Straße der Sudetendeutschen 21

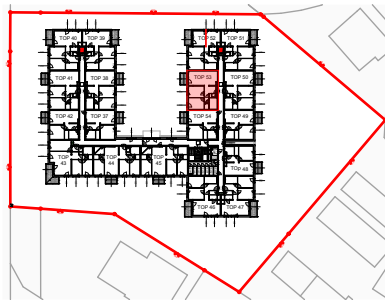
STOCK.: TOP:  
 2.OG TOP 53

STAND: 11.11.2025

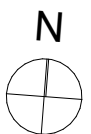


WOHNUNG:

WOHNFLÄCHE: 74,25 m<sup>2</sup>  
 LOGGIA: 2,40 m<sup>2</sup>  
**WOHNNUTZFLÄCHE: 76,65 m<sup>2</sup>**  
 BALKON: 3,00 m<sup>2</sup>  
 TERRASSE: -  
 EIGENGARTEN: -



MASSTAB: 1:100



Änderungen vorbehalten. Sämtliche Maße sind Rohbaumaße. Maßabweichungen sind möglich. Für Möblierung ist das Naturmaß zu nehmen. Die dargestellte Möblierung ist ein Gestaltungsvorschlag und nicht Teil der Ausstattung.

WOHNHAUSANLAGE HOLLABRUNN - RASCHALA  
 Straße der Sudetendeutschen 21

BAUTRÄGER:

**AUFBAU** Gemeinnützige Bau-, Wohnungs-,  
 und Siedlungsgenossenschaft reg.Gen.m.b.H

Tuchlauben 8 / 6.Stock, A - 1010 Wien  
 TELEFON: +43 (0)1 533 72 38  
 HOMEPAGE: www.aufbau.at  
 MAIL: office@aufbau.at



PLANVERFASSER:

**ARCHITEKTEN MAURER & PARTNER ZT GmbH**

Kirchenplatz 3  
 2020 Hollabrunn

